

LYNX MASTERCLASS

3 OUTILS CLEFS POUR OPTIMISER SON TRADING

- Multi Time Frames Ichimoku (**MTF Ichimoku**)
- MOMENTUM : Les **divergences cachées** et **standards** de RSI
- La courbe du **ratio** de **force relative** entre deux actifs/cycles de sur/sous performance

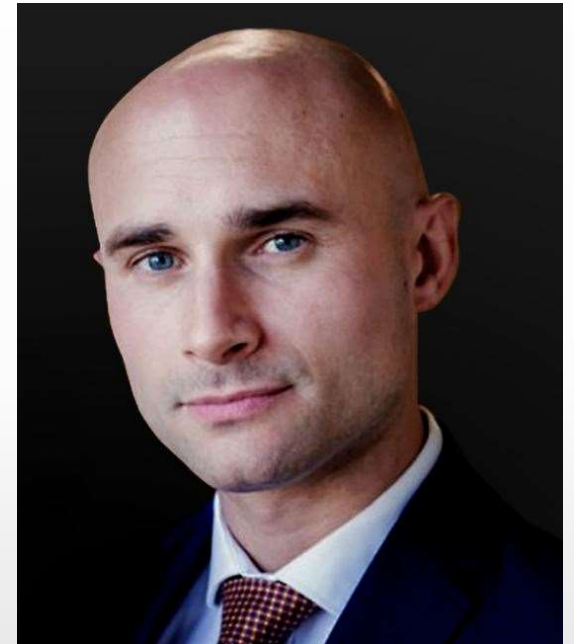
ORATEUR

Vincent Ganne est analyste de marché indépendant.

Stratégiste de marché, analyse technique des marchés financiers et membre de l'AFATE, intervenant sur BFM Business. Diplômé d'Audencia Nantes, l'école supérieure de commerce de Nantes, et du diplôme international d'analyse technique des marchés financiers (CFTe 2).

Approche globale des marchés financiers, macroéconomique, microéconomique et utilise de nombreux aspects de l'analyse technique dans le but de prévoir les tendances de moyen et long terme des actifs financiers.

Ex-responsable de bureaux d'analyse des marchés financiers (DailyFX France, FXCM France).



PRESENTATION PUREMENT INFORMATIVE

La présente vidéo est exclusivement destinée aux personnes qui, en raison de leur nationalité ou de leur lieu de résidence, sont autorisées à la recevoir en vertu du droit local.

Le contenu de la vidéo est purement informatif et ne constitue ni une offre, ni une recommandation concernant toute décision, ni un conseil de quelque nature que ce soit, en particulier sur des questions fiscales ou juridiques. Aucune information ou opinion relative à un produit ou une stratégie exprimée pendant la vidéo ne sera réputée faire référence aux objectifs d'investissement, aux actifs, à l'expérience ou aux connaissances des investisseurs individuels. Cette vidéo ne constitue pas une analyse financière.

CFDs et forex sont des produits à levier: négocier avec marge implique un haut degré de risque susceptible d'engendrer des pertes excédant votre dépôt. Il n'est pas convenable à tous, veuillez vous assurer de comprendre les risques.

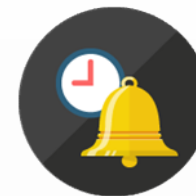
SOMMAIRE



Pratique de
l'Ichimoku classique,
un peu de théorie



Les forces du Multi
Time Frames (MTF)
Ichimoku



Introduction au
principe de
Momentum



L'indicateur
technique RSI et ses
divergences
standards &
« cachées »



Optimisation de son
trading avec la courbe
de force relative entre
deux actifs (ratio)



SYNTHESE &
questions/réponses

Une méthodologie est personnelle

MAITRISE DES FONDAMENTAUX

- Connaissance des fondamentaux macro-économiques suivis par le marché.
- Distinction des fondamentaux par grandes classes d'actifs.
- Le trading peut se faire sans les fondamentaux mais pas dans l'ignorance de ces derniers.
- Bonne maîtrise des « produits » de l'industrie financière. Prenons le cas de figure des crypto-monnaies.

Une définition: L'analyse technique consiste en la détermination d'une tendance de marché et surtout, à porter un diagnostic sur son état de santé, c'est-à-dire son momentum.

Quelques bons bouquins à avoir sur sa table de chevet

Ma règle d'or: « une tendance se relance plusieurs fois mais ne se retourne qu'une fois »

Une méthodologie est **personnelle et subjective**

- ❑ **CHARTISME & ETUDE DU PRIX EN TENDANCE**: Evolution des prix et des volumes en tentant de trouver des configurations qui se reproduisent dans le temps. On retrouve dans cette catégorie les configurations chartistes, les moyennes mobiles, le tracé chartiste standard, le croisement des horizons de temps. Représentation graphique, supports et résistances, figures chartistes, Fibonacci, moyennes mobiles et l'analyse inter et intra marché.
- ❑ **Le MOMENTUM (convergence «& divergence)** : La dérivé « première » des cours, la vitesse ou encore la pente, le momentum permet de déterminer l'état de santé d'une tendance. **Mon indicateur technique favori est l'indicateur technique RSI**. En tendance, les phases les plus intéressantes sont les phases de convergence PRIX/MOMENTUM. La divergence doit être vues comme un filtre, en aucun cas comme un signal de trading à contre tendance.
- ❑ **LE SENTIMENT & LES POSITIONS DE TRADING**: « la théorie des réservoirs » et les positions de trading des traders particuliers et des institutionnels (le rapport COT)
- ❑ **ICHIMOKU & ELLIOTT & COMBINAISON DES FACTEURS TECHNIQUES**: La puissance du chikou en tant que filtre de trading et quelques exemples de mes configurations graphiques favorites.

ICHIMOKU : théorie et limite de l'horizon de temps unique



LES COMPOSANTES DU SYSTEME ICHIMOKU

- TENKAN-SEN : moyenne arithmétique du plus haut et plus bas sur les 9 périodes précédentes.
- KIJUN-SEN : moyenne arithmétique du plus haut et plus bas sur les 26 dernières périodes.
- KUMO-SPAN: intervalle délimité par SSA et SSB
- KUMO-SPAN (SSA):moyenne Tenkan & Kijun projetée 26 périodes dans le future.
- KUMO-SPAN (SSB): moyenne arithmétique du plus haut et du plus bas des 52 dernières périodes. 50% de retracement de l'amplitude entre ce plus haut et ce plus bas.
- CHINKOU/LAGGING SPAN: cours de clôture du marché actuel translaté 26 périodes dans le passé.



LA FONCTION DES COMPOSANTES

- TENKAN-SEN : 50% de retracement de la hauteur contenant les 9 dernières périodes. Etat de santé de la tendance de court terme, la tendance immédiate. Tenir compte du positionnement relatif du prix + allure directionnelle de Tenkan.
- KIJUN-SEN : 50% de retracement de la hauteur contenant les 26 dernières périodes. Etat de santé de la tendance de fond, de la tendance primaire indiquée par le Kumo. [Association Kumo/Kijun essentielle.](#)
- KUMO-SPAN: Tendance primaire du marché
- KUMO-SPAN (SSA):premier fort support
- KUMO-SPAN (SSB): support décisif de la tendance.
- CHINKOU/LAGGING SPAN: mettre en avant le rôle premier que joue le cours de clôture sur les autres représentations graphiques.



LAGGING SPAN/CHINKOU SPAN : le filtre anti-piège technique

- CHINKOU/LAGGING SPAN: mettre en avant le rôle premier que joue le cours de clôture sur les autres représentations graphiques. Lagging-Span est le filtre du système ichimoku, une sorte d'indicateur de momentum intégré qui doit IMPERATIVEMENT confirmer l'action des prix, si non, il invalide l'action des prix.
- **TOUS les signaux tendanciels du système Ichimoku sont sous réserve de validation par Chinkou.**

EUR/USD & SYSTÈME ICHIMOKU

VincentGanne publié sur TradingView.com, Mars 26, 2019 13:55:43 CET
FX:EURUSD, 1D 1.12869 ▼ -0.00245 (-0.22%) O:1.13114 H:1.13260 L:1.12864 C:1.12869

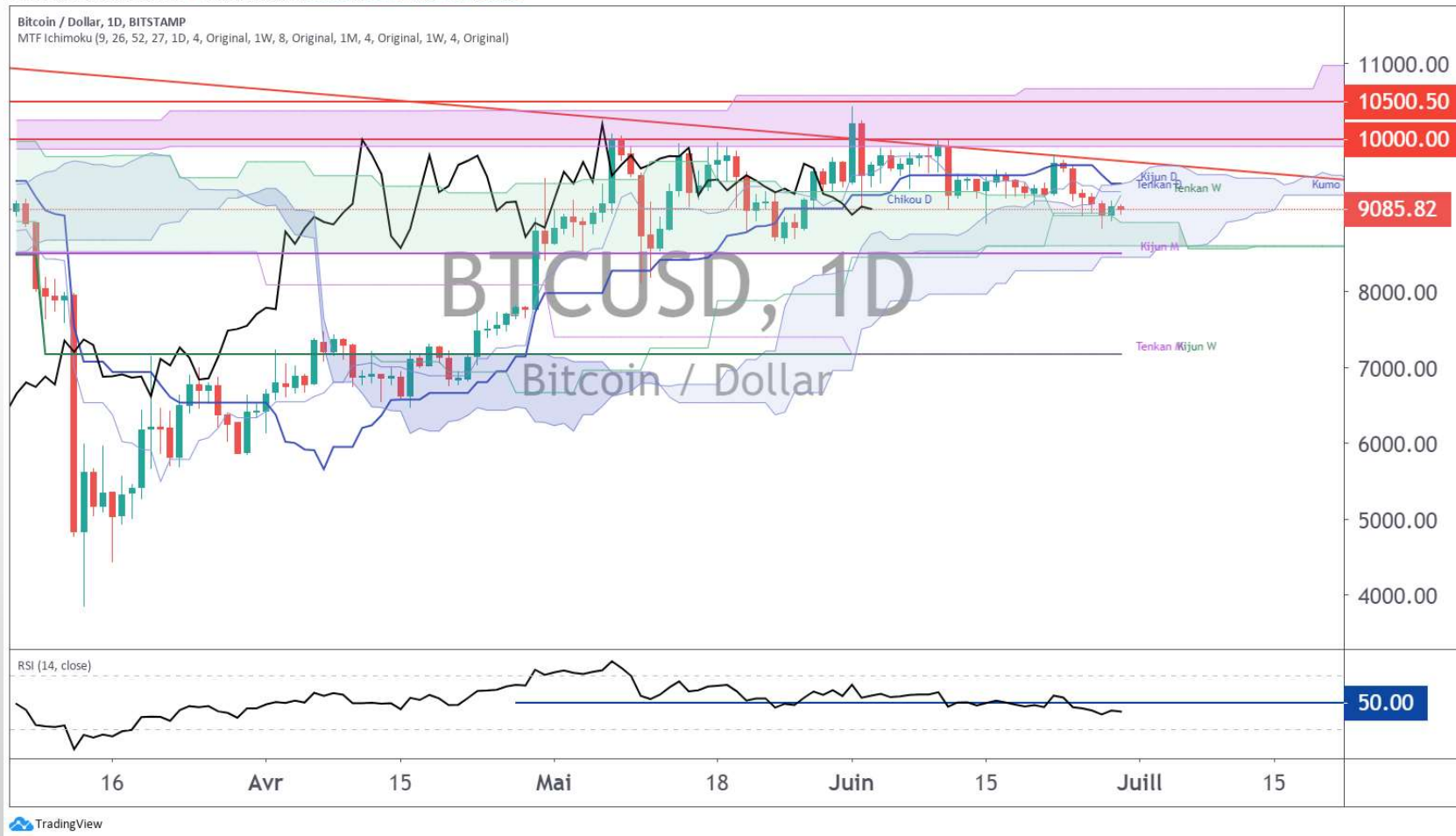


LA PUISSANCE DE CHINKOU-SPAN



LIMITE DE L'HORIZON DE TEMPS UNIQUE

VincentGanne publié sur TradingView.com, Juin 29, 2020 17:42:35 CEST
BITSTAMP:BTCUSD, 1D 9085.82 ▼ -32.19 (-0.35%) O:9118.80 H:9144.04 L:9014.92 C:9085.82



Multi Time Frames (MTF) ICHIMOKU



LIMITE DE ICHIMOKU SUR UN HORIZON DE TEMPS UNIQUE

- Le système Ichimoku est applicable sur tous les horizons de temps.
- En analyse technique, les horizons de temps sont tous imbriqués les uns dans les autres pour former plusieurs cycles qui se juxtaposent.
- LA REGLE : les horizons de temps supérieurs ont LE DESSUS sur les horizons de temps plus court.
- Si je trade sur un horizon de temps en particulier, Ichimoku utilise les paramètres de ce dernier seulement.
- Par exemple, si je trade en journalier avec Ichimoku, je ne sais pas où se trouve les composantes ichimoku de l'horizon de temps hebdomadaires.



LES AVANTAGES DU MTF ICHIMOKU ET PRECAUTION A PRENDRE

- Affichage des composantes de l'Ichimoku de plusieurs horizons de temps sur la représentation graphique des prix d'un unique horizon de temps.
- Exemple : Ichimoku mensuel, hebdomadaire et journalier appliqué sur le graphique journalier.
- **Avantage 1 : Toujours tenir compte de l'horizon de temps supérieur.**
- **Avantage 2: identifier des clusters, c'est-à-dire des niveaux de prix où se conjuguent des composantes de l'Ichimoku d'horizon de temps différent. Cela donne des niveaux de supports et résistances d'une grande force sur le marché.**
- **ATTENTION : les bougies japonaises de l'horizon de temps N ne donne pas de signaux avec Ichimoku N+1. Pour un signal avec Ichimoku N+1, il faut une clôture N+1**



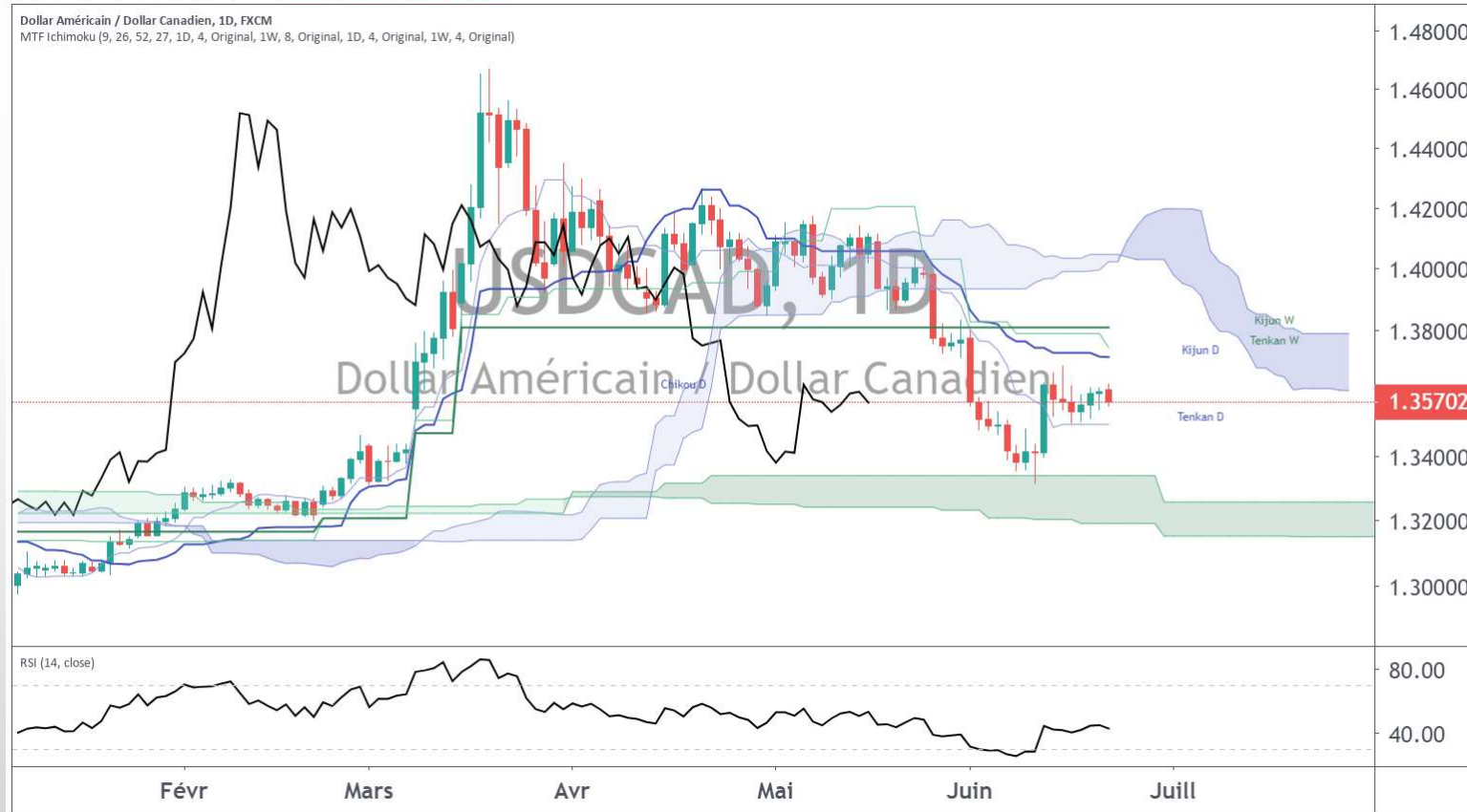
FONCTIONNEMENT DU MTF ICHIMOKU SUR TRADINGVIEW ET CAS PRATIQUES

- Comment accéder au MTF Ichimoku sur la plateforme TradingView ?
- Le lien >> <https://fr.tradingview.com/script/Pw9cBFma/>
- Le fonctionnement des paramètres du MTF Ichimoku.
- Cas pratiques.
- Le double nuage
- Kumo N + Kijun N+1

MTF Ichimoku : cas pratiques

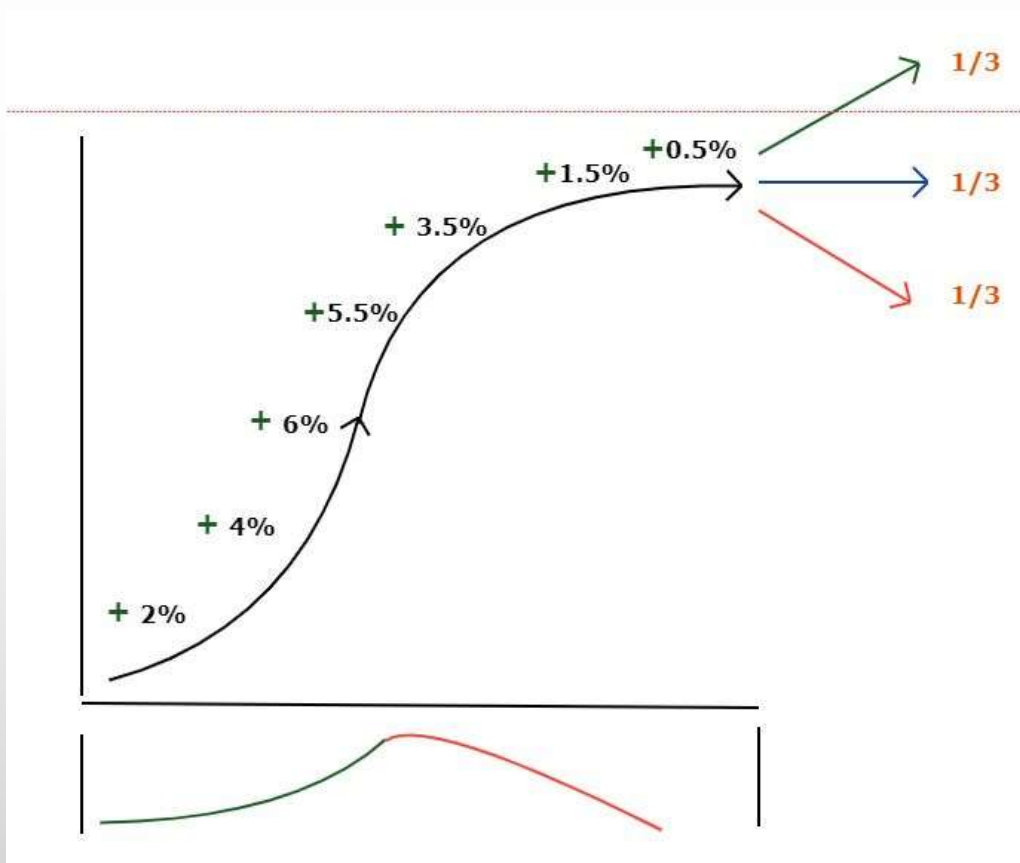
VincentGanne publié sur TradingView.com, Juin 22, 2020 14:53:25 CEST

FX:USDCAD, 1D 1.35702 ▼ -0.00338 (-0.25%) O:1.36105 H:1.36301 L:1.35596 C:1.35702



MTF Ichimoku : cas pratiques

Le concept du **MOMENTUM** – pierre angulaire de tous les « indicateurs »



- Le MOMENTUM n'est pas un indicateur technique, c'est une fonction mathématique à la base de tous les indicateurs; c'est un simple taux de variation.
- Un indicateur a un créateur et une notice d'utilisation.
- Une divergence entre le prix et le momentum (ou un indicateur technique) est une alerte, voir un filtre.
- MAIS une divergence n'est pas un signal, trader dans le seule sens d'une divergence d'avoir une chance sur trois.
- Mon choix pour représenter le momentum est l'indicateur technique RSI.

Représenter le momentum avec le RSI

Comment se calcule le RSI ?

La formule classique du RSI est la suivante : $RSI = 100 - [100 / (1 + H/B)]$

Avec

H qui est la moyenne des hausses pendant les X dernières Unités de Temps (UT).

B qui est la moyenne des baisses pendant les X dernières Unités de Temps (UT).

X= la valeur du RSI

Rassurez-vous le RSI se calcule automatiquement par tous les logiciels de trading, vous n'avez plus besoin de sortir la calculatrice comme le faisait J. Welles Wilder.

Ce que dit Welles Wilder

1) L'analyse technique des marchés financiers donne deux types d'information : la dynamique des prix et la dynamique de la dérivée des prix, c'est à dire la tendance de la vitesse, **La vitesse ou taux de croissance glissant porte un nom : le momentum.**

2) Le RSI donne un signal de trading par lui-même dans un unique cas, le seuil des 50 et en convergence avec la tendance du moment.

3) Dans les autres cas de figure, notamment pour les divergences, le RSI n'est qu'un "filtre" des signaux de trading classiques des prix.

LES DEUX TYPES DE DIVERGENCE

DIVERGENCE STANDARD

- ✓ Définition d'une divergence standard de RSI
- ✓ La divergence standard est une alerte et/ou un filtre de trading anti piège technique.
- ✓ UNE DIVERGENCE STANDARD est active quand l'action des prix est contredite par la tendance de son momentum, de sa dérivée première.
- ✓ La divergence standard prix/RSI ouvre trois possibilités, il ne s'agit donc que d'une alerte et non d'un signal de trading en direct.

DIVERGENCE "CACHEE"

- ✓ Définition d'une divergence « cachée » de RSI
- ✓ La divergence cachée est un outil de trading très puissant dans le sens de la tendance de fond lorsqu'elle est associée au chartisme.
- ✓ UNE DIVERGENCE CACHEE est active quand le RSI donne un signal directionnel, qui ne se retrouve pas dans l'action des prix.
- ✓ **Ce signal isolée de momentum porte en lui la relance imminente de la tendance dominante des prix.**

Haussière standard

Le prix fait un nouveau plus bas, le RSI 2 creux ascendants

Baissière standard

Le prix fait un nouveau sommet, le RSI deux sommets descendants

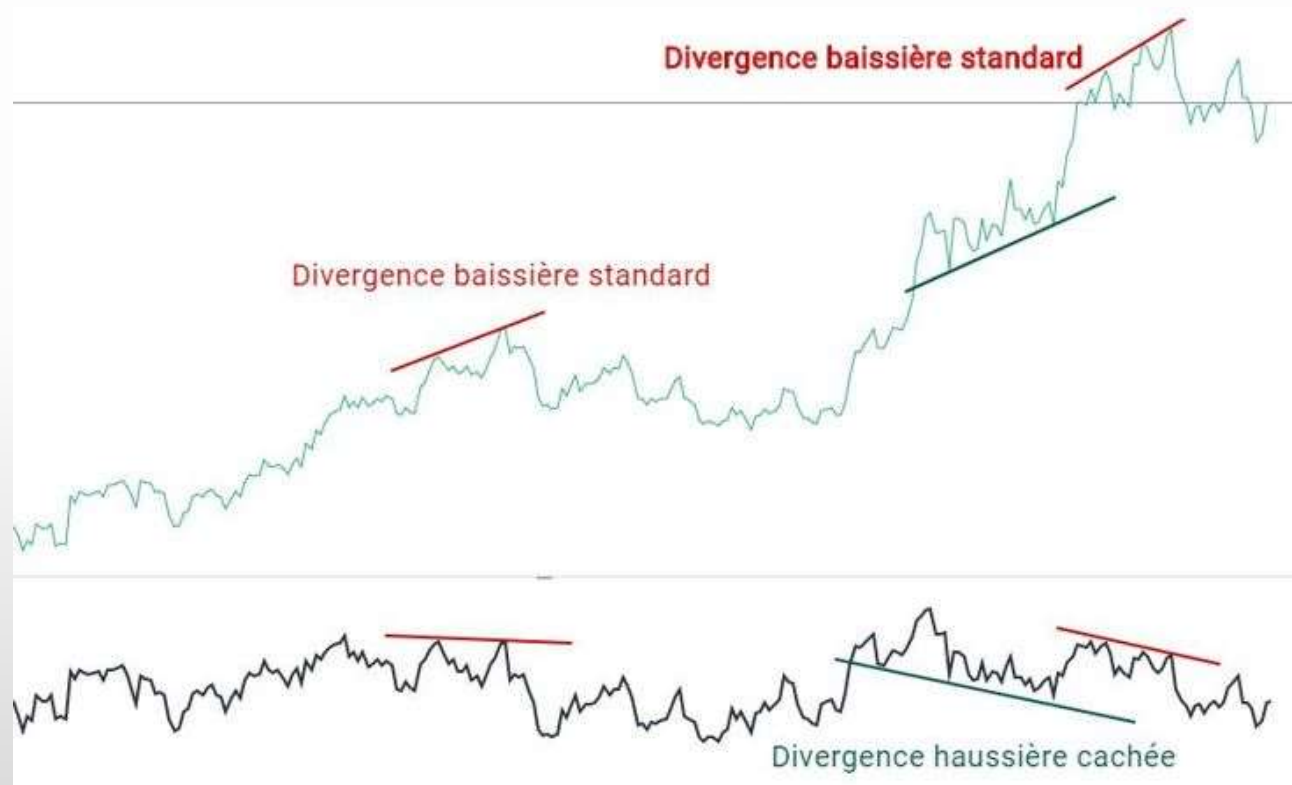
Haussière cachée

Le RSI casse un support, le prix préserve le support

Baissière cachée

Le RSI casse une résistance, le prix reste sous résistance

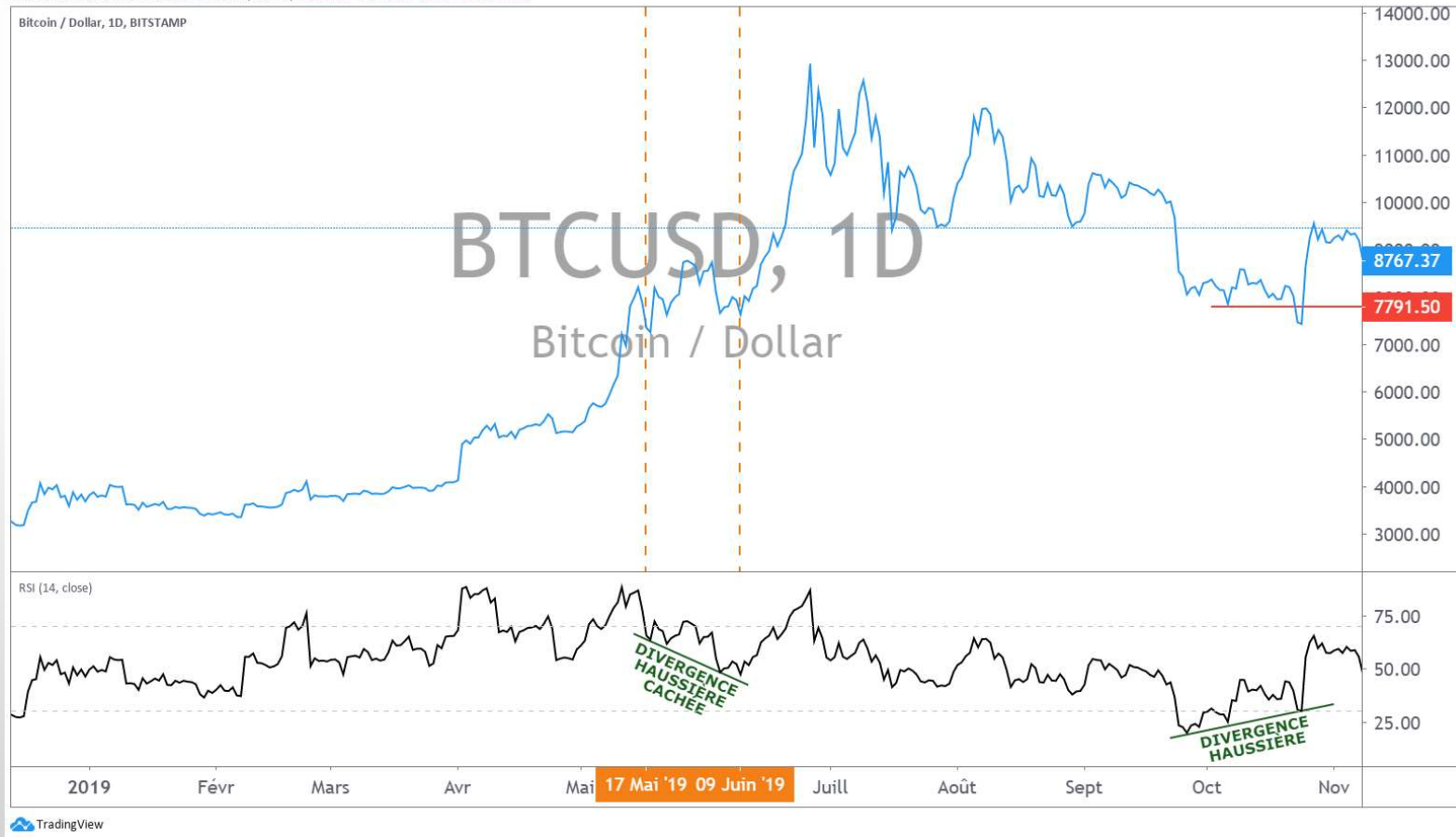
LES DEUX TYPES DE DIVERGENCE



DIVERGENCES – cas pratiques

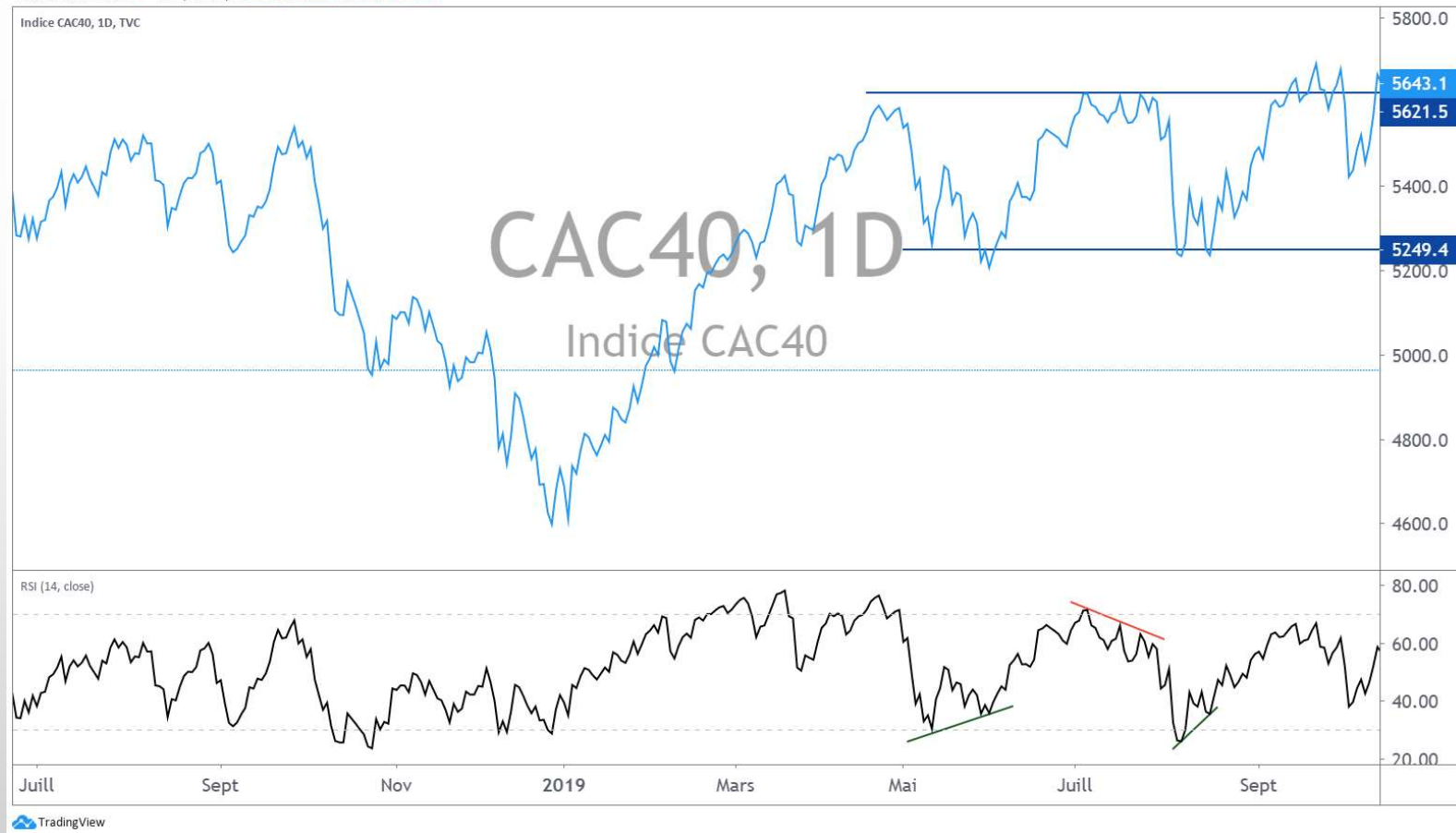
VincentGanne publié sur TradingView.com, Juin 22, 2020 14:09:17 CEST

BITSTAMP:BTCUSD, 1D 9451.16 ▲ +168.13 (+1.81%) O:9287.89 H:9473.00 L:9267.20 C:9451.16



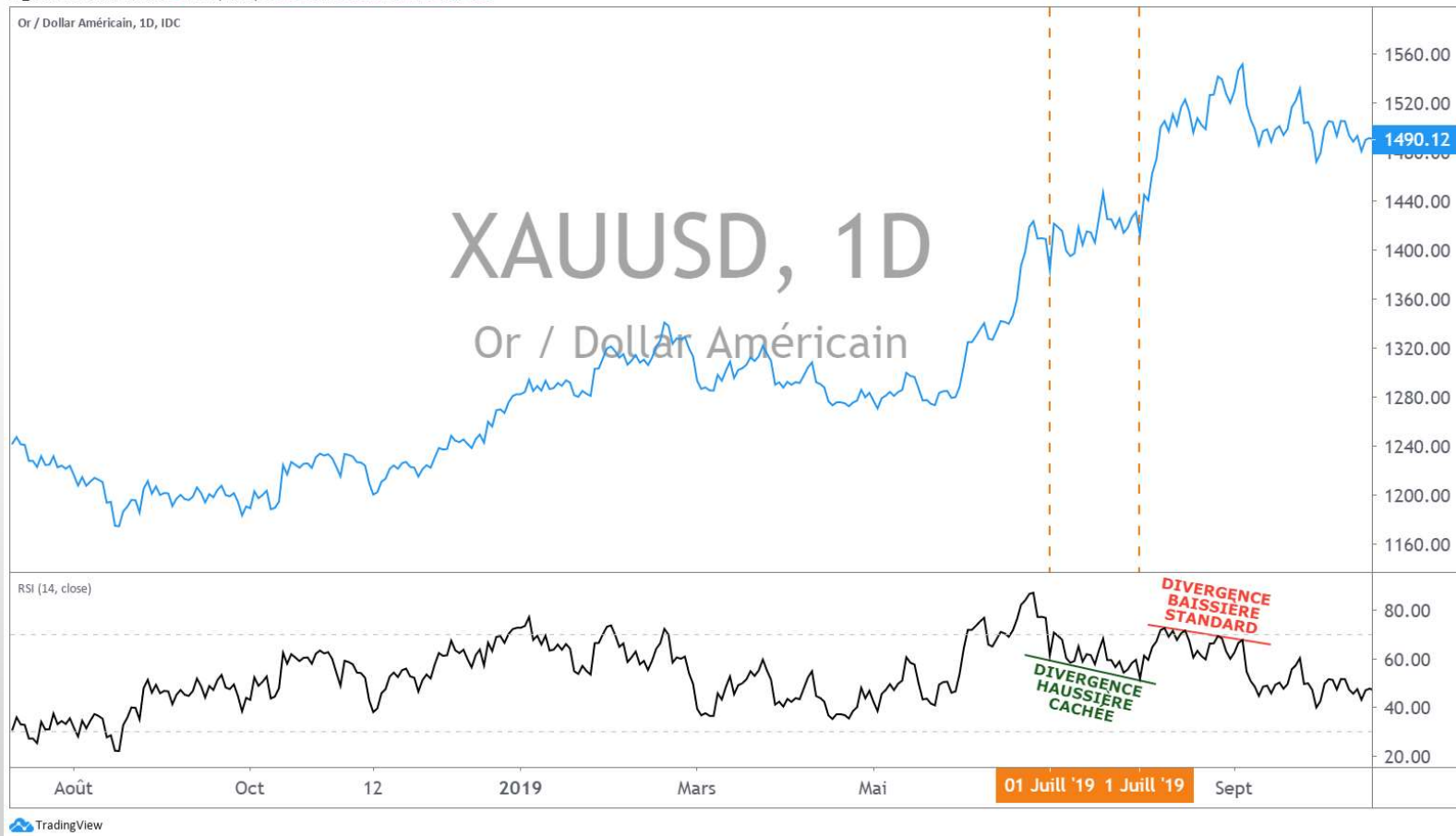
DIVERGENCES – cas pratiques

VincentGanne publié sur TradingView.com, Juin 22, 2020 14:13:23 CEST
TVC:CAC40, 1D 4964.2 ▼ -15.3 (-0.31%) O:4928.0 H:5006.4 L:4902.1 C:4964.2



DIVERGENCES – cas pratiques

VincentGanne publié sur TradingView.com, Juin 22, 2020 14:15:41 CEST
FX_IDC:XAUUSD, 1D 1746.55 ▲ +3.42 (+0.2%) O:1741.90 H:1758.85 L:1741.90 C:1746.55



LA COURBE DE FORCE RELATIVE (RATIO)



LA COURBE DE FORCE RELATIVE

- Il ne faut pas confondre une courbe de force relative avec l'indicateur technique RSI. La courbe de force relative n'est pas un indicateur de momentum.
- Une courbe de force relative est le rapport relatif dynamique entre deux actifs financiers, **c'est un ratio (NUMERATEUR/DENOMINATEUR)**
- Elle détermine le rapport de sur et de sous performance entre deux actifs financiers.
- On ne peut pas « comparer les choux et les carottes ». Il est impératif que les deux actifs concernés soient libellés dans la même devise.
- La seule information qui compte est la direction de la courbe de force relative.
- Une courbe haussière indique un cycle de sur-performance pour le numérateur.
- Une courbe baissière indique un cycle de sous-performance pour le numérateur.
- L'analyse chartiste standard peut être réalisée sur les courbes de force relative.
- Construire un ratio sur TradingView

- ❖ Ne pas confondre surperformance et tendance haussière
- ❖ Ne pas confondre sousperformance et tendance baissière
- Faire le bon choix entre deux actifs qui suivent une même tendance.
- Pour une position à l'achat, choisir l'actif qui surperformance (ratio haussier)
- Pour une position à la vente, choisir l'actif qui sousperforme (ratio baissier)
- Anticiper les cycle de sur et sous performance grâce à l'analyse graphique des courbes de force relative.

Acheter l'once d'Or ou l'Argent-métal ?



Shorter l'action Airbus ou l'action Air France ?

VincentGanne publié sur TradingView.com, Juin 22, 2020 16:01:07 CEST
BATS:AIR/EURONEXT:AF, 1D 4.74 ▲ +0.07 (+1.39%) O:4.61 H:4.74 L:4.60 C:4.74



Acheter les actions françaises ou allemandes ?

VincentGanne publié sur TradingView.com, Juin 22, 2020 16:03:57 CEST
EURONEXT:PX1GR/XETR_DLY:DAX, 1W 1.11 0.00 (0.25%) O:1.11 H:1.11 L:1.11 C:1.11



Faut-il revenir à l'achat sur le secteur du Tourisme ?

